

**DET. 1 M 1:10**

vláknocementová střešní krytina barva GRAFIT 4+4mm  
latě 60/40 , š 210mm 40mm  
kontralatě 60/40 – provětrávaná mezera 40mm  
HI – pojistná, difúzní otevřená  
OSB 3 4PD desky tl. 18mm 18mm  
NK – IPE 360 + krokv 200/100 na 2xU160 470mm  
síťka proti hmyzu  
Dřevěný rošt pro vynešení podhledu – latě 60/40 100mm  
vnější obklad z neholbovaných prken, modřín, 24mm  
prkna š. 150mm, tl. 24mm, mezera mezi prkny 10mm

2x U160  
síťka proti hmyzu  
okapová lišta, titanzinkový plech 0,7mm  
dřevěný trámeček 140x120  
síťka zatažena pod vodovodnou lat

vnější překládaný obklad z modřínových neholb. prken 60mm  
prkna různé šíře 150mm–300mm, tl. 24mm  
latě 50/35 – svíslé 35mm  
latě 50/35 – vodorovně 35mm  
NK – IPE 360 + dř. sloupek 400/100 400mm  
latě 50/35 – vodorovně 35mm  
latě 50/35 – svíslé 35mm  
vnitřní překládaný obklad z modřínových neholb. prken 60mm  
prkna různé šíře 150mm–300mm, tl. 24mm

[illegible]

vnější překládaný obklad z modřínových neobl. prken	60mm
prkna různé šíře 150mm–300mm, tl. 24mm	
latě 50/35 – svísele	35mm
latě 50/35 – vodorovně	35mm
NK – IPE 360 + dr. sloupek 400/100	400mm
latě 50/35 – vodorovně	35mm
latě 50/35 – svísele	35mm
vnitřní překládaný obklad z modřínových neobl. prken	60mm
prkna různé šíře 150mm–300mm, tl. 24mm	

spárovka pro venkovní použití, modřín

525

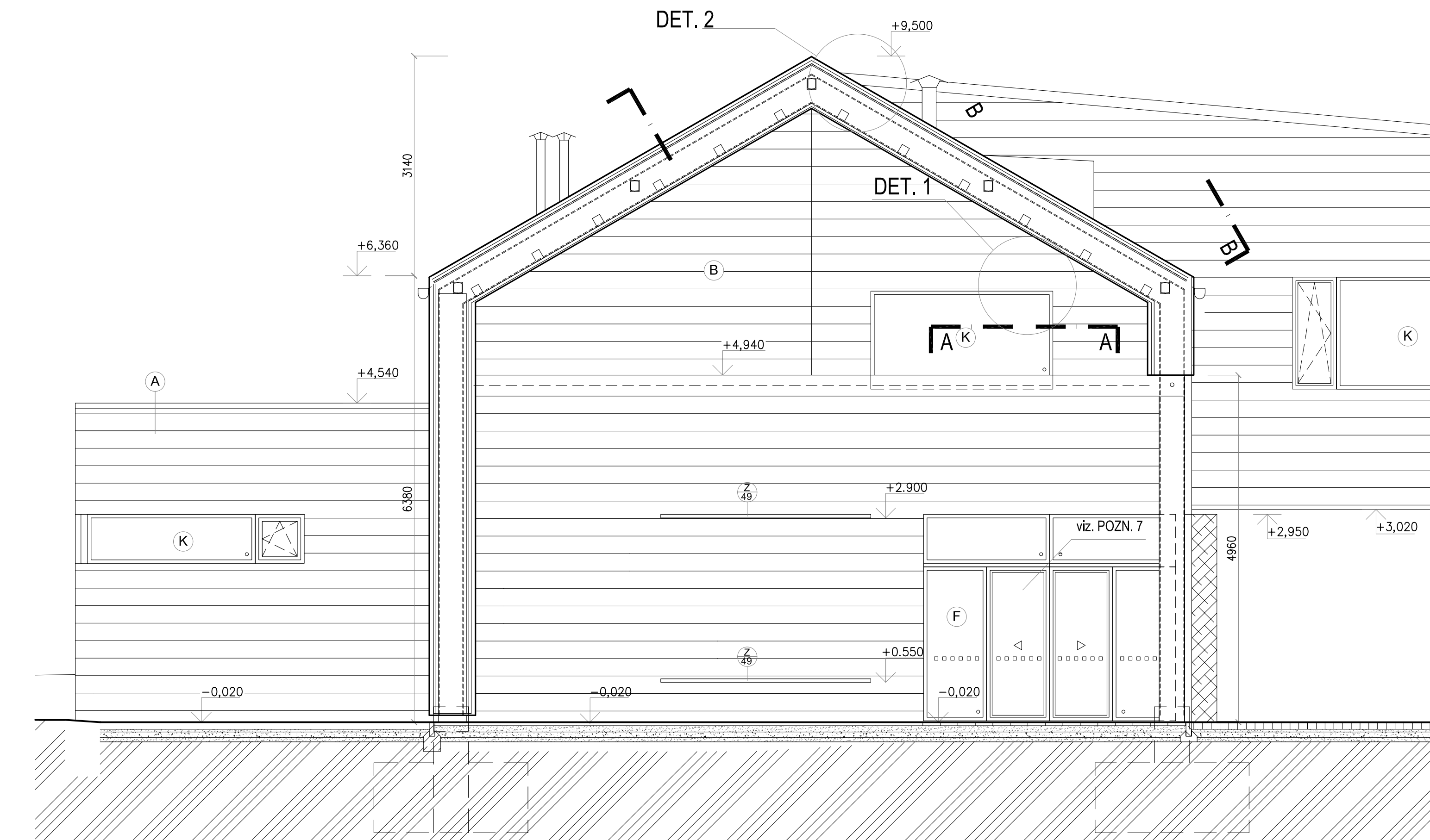
50

70 60

70 60

ipe 360

pozinkovaný plech 1,0mm



	Malba disperzní interiérová, 1x penetrace + 2x nátěr
15mm	Vnitřní omítka vápenná
300mm	KERAM. PÁLENÁ TVAROVKA šifky 300mm Vložený rošt pro NK obkladu fošna 2x120/50
120mm	Fasádní izolační deska z minerálních vláken
120mm	Fasádní izolační deska z minerálních vláken HI – pojistná, difúzní otevřená
40mm	Iatě 60/40 – prověřovaná vzduchová mezera prkna různé šíře 150mm–300mm, tl. 24mm
60mm	vnější překládaný obklad z modřínových nehol. prken

kotva např. HILTI HIT-HY 20  
 M8, 4ks  
 ocelová plotna 150x150/3mm  
 trubka 32/3, délka 440mm  
 trubka 40/3, délka 140mm  
 šroubový spoj trubek  
 trubka 50/3, délka 3000mm

- 1- PŘED VÝROBOU NUTNÉ VEŠKERÉ ROZMĚRY OVĚŘIT DLE SKUTEČNÉHO STAVU NA STAVBĚ !!!
- 2- PŘED VÝROBOU NUTNÉ DILENSKO ZKOUŠENÍ PŘEDLOŽIT PROJEKTANTOVI K ODSOUHLASENÍ !!
- 3- U OKAPU BUDOV ŠABLVO ZALOŽENY TZV. ZESÍLENÝM LEMOVÁNÍM
- 4- HRANY OCELOVÝCH PRVKŮ MUSÍ BÝT PROSTĚ OSTRÝCH VÝSTUPKŮ, DTTO PLATÍ I PRO SVÁRY.
- 5- POJISTNÁ HYDROIZOLACE DÍFOVNĚ OTEVŘENÁ (PHI 2.STUPNĚ, TR. A)
- 6- PŘI REALIZACI VĚTRÁNÍ STŘECHY JE POTŘEBA ZOHLEDNIT ZMENŠENÍ VSTUPNÍHO OTVORU PODLE  
PERCENTA PROPUSTNOSTI POUŽITÉ MŘÍŽKY TAK, ABY ZŮSTAL VOLNÝ PRŮCHOD MIN. V ŠÍŘCE 20mm
- 7- REALIZACE "JEZYKŮ" BUDE ŘEŠENA SOCHAŘSKY, OBLOŽENA MODRÝMI, HOBOVÁNÝMI PRKNY

$$0,000 = 332,00 \text{ m n.m.}$$

ZODPOVĚDNÝ PROJEKTANT		Ing. arch. Pavel Pekár ulice Čoupkových 4, 624 00 Bрно gsm : +420 606 268 954 email: ateller@pparchitects.cz		RAZÍTKO, PODPIS	
STAVEBNÍK		Česká republika - Agentura ochrany přírody a krajiny České republiky Nuselská 39, 140 00 Praha 4		<div>12/2011</div> <div>DPS</div>	
PROJEKTANT		P.P. Architects s.r.o. Horova 38b, 616 00 Bрно			
NÁZEV AKCE		NÁVŠTĚVNICKÉ STŘEDISKO DŮM PŘÍRODY MORAVSKÉHO KRASU - <b>SKALNÍ MLÝN</b>		ČÍSLO PARÉ <b>REVIZE</b> <b>2011</b>	
ČÁST		POZEMNÍ (STAVEBNÍ) OBJEKTY			
ZPRACOVATEL ČÁSTI		P.P. Architects s.r.o., Horova 38b, 616 00 Bрно		OZN. OBJEKTU	
VYPRACOVAL		Ing. arch. Pavel Pekár, Ing. Josef Cabák		SO-01 <div>A</div>	
		ARCHITEKTONICKÉ A STAVEBNÉ TECHNICKÉ ŘEŠENÍ			
NÁZEV VÝKRESU		PODROBNOST ZASTŘEŠENÍ VENKOVNÍHO PROSTORU PŘED VSTUPEM		MĚŘÍTKO 1 : 50	
				ČÍSLO VÝKRESU 23	